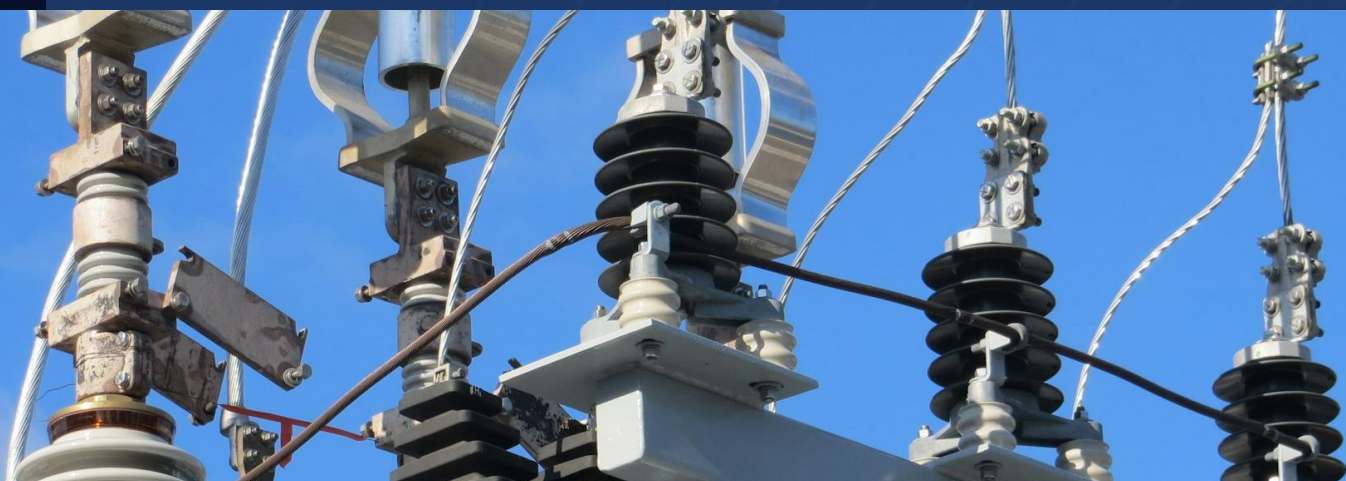




FICHA TÉCNICA

AACSR (DA)



Ref: SELT AACSR 001/2020

Rev.- Ed.:01-0

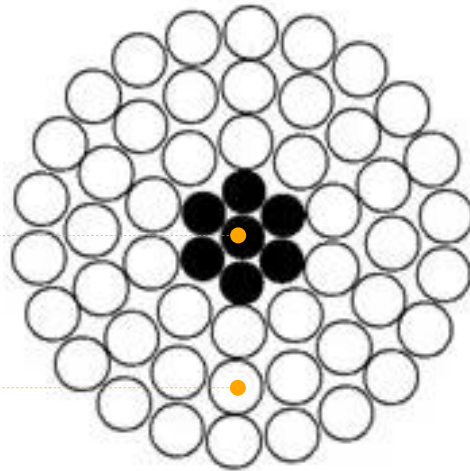
Mayo 2024

www.selt.com

Conductores desnudo

AACSR (DA)

1. 1+6 hilos acero
2. Aleación de aluminio


Normas y especificaciones:

- UNE-EN 50189
- UNE-EN 50183
- UNE-EN 50889
- UNE-EN 50182
- UNE-EN 21018

Informaciones generales

- Fabricantes: Fabricado en Turquía
- Tipo de cable: aleación de aluminio con alma de acero

Construcción

- Conductor: cableado concéntrico con una o más capas de hilos de aleación de aluminio del tipo AL2 con alma de acero del tipo ST1A
- Forma del conductor: Circular cableado
- Numero de hilos: 1+6 (mínimo)

Conjunto formado por varios alambres en acero y aluminio, con el mismo diámetro nominal o no.

Los alambres están cableados en capas concéntricas; dos capas sucesivas estarán siempre cableadas en sentido contrario, estando la última (exterior) cableada a derechas (Z).

Aplicación

Los conductores de aleación de aluminio-acero (AACSR) se utilizan normalmente en líneas aéreas de transporte de energía.

Datos de expedición del cable

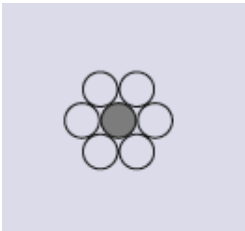
- Bobinas: madera
- Tarjetas de identificación contienen la información:
 - Nombre del fabricante
 - Año de producción
 - Numero de la bobina
 - Tipo de cable
 - Longitud (m)
 - Peso neto
 - Peso bruto

Características dimensionales

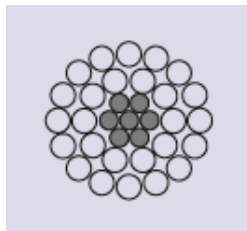
Designación		Sección del conductor			Nº hilos		Diámetro de los hilos		Diámetro del conductor	Peso del cable	Carga de rotura	Modulo elasticidade final	Resistencia eléctrica máxima a 20 °C
		Aleación	Ac	Total	Aleación	Ac	Aleación	Ac					
Nueva	Antigua	mm ²			mm		mm		mm	Kg/km	kN	N/mm ²	Ω /km
27-AL2/4-STIA	DA 30	26,7	4,45	31,1	6	1	2,38	2,38	7,14	108	9,74	76000	1,0736
47-AL2/8-STIA	DA 56	46,8	7,79	54,6	6	1	3,15	3,15	9,45	189	16,29	76000	0,6129
67-AL2/11-STIA	DA 78	67,3	11,2	78,6	6	1	3,78	3,78	11,34	272	23,12	76000	0,4256
94-AL2/22-STIA	DA 110	94,2	22,0	116,2	30	7	2,00	2,00	14,00	433	43,17	80000	0,3067
119-AL2/28-STIA	DA 145	119,3	27,8	147,1	30	7	2,25	2,25	15,75	547	54,03	80000	0,2423
147-AL2/34-STIA	DA 180	147,3	34,4	147,3	30	7	2,50	2,50	17,5	676	64,94	80000	0,1963
226-AL2/53-STIA	DA 280	226,4	52,8	279,3	30	7	3,10	3,10	21,7	1038	131,71	80000	0,1483

Otras características
Composiciones posibles (número de hilos)

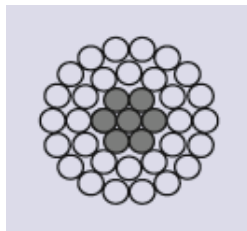
6/1



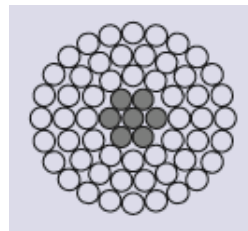
26/7



30/7



54/7



54/19

