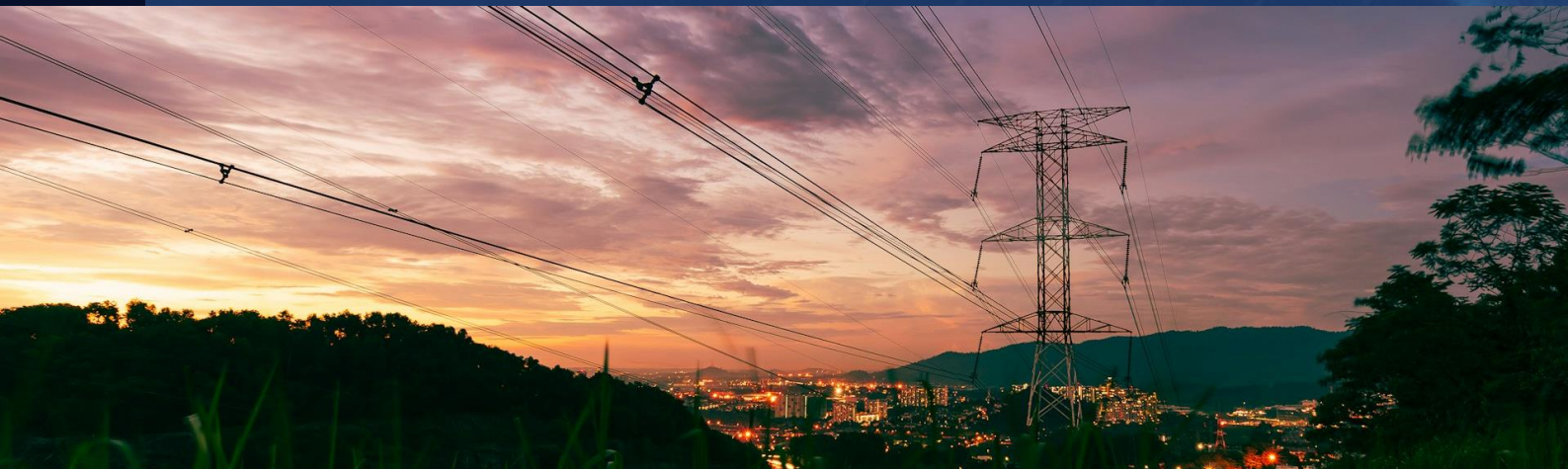




FICHA TÉCNICA

# RHZ1-OL 12/20 kV



Ref: SELT MT AI 001/2020

Rev.- Ed.:01-0

Mayo 2024

[www.selt.com](http://www.selt.com)

**Cables media tensión**

# RHZ1-OL 12/20 kV

1. Conductor circular de aluminio, clase 2
2. Pantalla semiconductora extrusionada sobre el conductor
3. Aislamiento en XLPE (polietileno reticulado)
4. Pantalla semiconductora extrusionada sobre el aislamiento (pelable)
5. Cinta hinchable (obturación longitudinal)
6. Pantalla metálica (corona de hilos continuos de cobre y cinta de cobre)
7. Cinta no conductora hinchable (obturación longitudinal)
8. Cubierta exterior en compuesto de poliolefina, color rojo


**Normas y especificaciones:**

- UNE HD 605, 620 10E-1
- UNE: 21022, 21143, 21167, 21175
- IEC: 60228, 60502-2
- UNE-EN 60754
- Especificaciones de clientes
- Reacción al fuego (CPR): Clase Fca

**Informaciones generales**

- Fabricantes: Fabricado en Turquía
- Tipo de cable: RHZ1-OL
- Tensión asignada  $U_n/U (U_m)$ : 12/20 kV (24 kV)
- Tensión a impulsos  $U_p$ : 125 kV
- Temp. Máx. admisible conductor en servicio permanente [°C]: 90
- Temp. Máx. admisible conductor en régimen cortocircuito [°C]: 250

**Construcción**

- Conductor: Aluminio clase 2
- Forma del conductor: Circular cableado compactado
- Numero de hilos: 6 (mínimo)
- Aislamiento: Polietileno reticulado (DIX3)
- Pantalla: Hilos y cinta de cobre
- Cubierta: Poliolefina color rojo (DMZI)
- Marcado en la cubierta exterior: en relieve y/o en tinta

**Aplicación**

Red de distribución en media tensión, conexión a la estación transformadora y líneas aéreas.

Canalizaciones en zanja, en tubería y en galería.

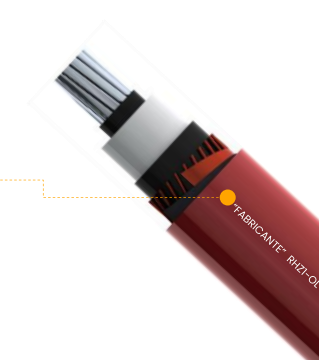
Temperatura máxima en el conductor 90°C para operación normal.

*"Fabricante - tipo de cable (tensión asignada - sección - norma), Año de fabricación (las dos últimas cifras) - Elementos de trazabilidad Marcado métrico"*

Temperatura máxima en el conductor de 130°C para operación en condiciones de emergencia. Temperatura máxima en el conductor de 250°C (5s máximo) para operación en condiciones de corto circuito.

- Marcado métrico: En tinta
- Continuidad del marcado: Del inicio de una marca al inicio de la siguiente: 50 cm

"FABRICANTE" RHZ1-OL 1X400 AL +H16 mm<sup>2</sup> 12/20 (24) kV UNE HD 620 10E-1 CPR Fca año m. métrico


**Instalación**

Temperatura mínima de instalación es de 0°C.  
 Para temperaturas inferiores se deberá calentar el cable con medios adecuados.


**Datos de expedición del cable**

- Bobinas: madera
- Tarjetas de identificación contienen la información:
  - Nombre del fabricante
  - Año de producción
  - Numero de la bobina
  - Tipo de cable
  - Longitud (m)
  - Peso neto
  - Peso bruto

**Características dimensionales**

Composición	Diámetro del conductor (aprox.)	Espesor del aislamiento		Diámetro sobre aislamiento		Espesor semiconductores interior/externo (aprox)	Espesor de la cubierta		Diámetro exterior del cable	Peso aprox. del cable
		min.	nom.	min.	nom.		min.	nom.		
	mm	mm		mm		mm	mm		mm	Kg/km
<b>RHZI-OL 1x50 K AI+HI6</b>	8,1	4,85	5,50	17,8	19,1	0,5	2,20	3,00	32	810
<b>RHZI-OL 1x70 K AI+HI6</b>	9,7			19,4	20,7				34	930
<b>RHZI-OL 1x95 K AI+HI6</b>	11,5			21,2	22,5				35	1050
<b>RHZI-OL 1x120 K AI+HI6</b>	12,9			22,6	23,9				37	1195
<b>RHZI-OL 1x150 K AI+HI6</b>	14,3			24,0	25,3				39	1300
<b>RHZI-OL 1x185 K AI+HI6</b>	16,0			25,7	27,0				40	1455
<b>RHZI-OL 1x240 K AI+HI6</b>	18,3			28,0	29,3				43	1765
<b>RHZI-OL 1x300 K AI+HI6</b>	20,4			30,1	31,4				45	1905
<b>RHZI-OL 1x400 K AI+HI6</b>	23,4			33,1	34,4				48	2225
<b>RHZI-OL 1x500 K AI+HI6</b>	26,8			36,5	37,8				51	2595
<b>RHZI-OL 1x630 K AI+HI6</b>	30,5			40,2	41,5				55	3080

**Características eléctricas**

Composición	Resistencia Eléctrica		Capacidad C	Inductancia L	Reactancia XL	Intensidad de corriente de corto circuito máxima admisible a 1s		Intensidad de corriente de corto circuito máxima admisible a 0,5 s		Intensidad en regimen permanente			
	DC a 20°C	AC a 90°C				Conductor (250 °C)	Pantalla (240 °C)	Conductor (250 °C)	Pantalla (240 °C)	Subterránea <sup>1</sup>	Al aire <sup>2</sup>	En ductos	
	Ω/km												μF/km
<b>1 x 50</b>	0,6410	0,8180	0,15	0,74	0,23	4,7	2,3	6,6	3,2	140	170	130	
<b>1 x 70</b>	0,4430	0,5650	0,17	0,71	0,22	6,6	2,3	9,3	3,2	170	210	160	
<b>1 x 95</b>	0,3200	0,4080	0,19	0,68	0,21	8,9	2,3	12,6	3,2	205	255	190	
<b>1 x 120</b>	0,2530	0,3230	0,21	0,66	0,21	11,3	2,3	16,0	3,2	235	295	215	
<b>1 x 150</b>	0,2060	0,2630	0,22	0,64	0,20	14,1	2,3	19,9	3,2	260	335	245	
<b>1 x 185</b>	0,1640	0,2100	0,24	0,62	0,19	17,4	2,3	24,6	3,2	295	385	280	
<b>1 x 240</b>	0,1250	0,1610	0,22	0,60	0,19	22,6	2,3	31,9	3,2	345	455	320	
<b>1 x 300</b>	0,1000	0,1300	0,29	0,58	0,18	28,2	2,3	39,9	3,2	390	520	365	
<b>1 x 400</b>	0,0778	0,1020	0,32	0,56	0,18	37,6	2,3	53,2	3,2	445	610	415	
<b>1 x 500</b>	0,0605	0,0805	0,35	0,54	0,17	47,0	2,3	66,5	3,2	505	715	480	
<b>1 x 630</b>	0,0469	0,0640	0,39	0,52	0,16	59,2	2,3	83,7	3,2	575	830	545	

- Profundidad de instalación 0,8m, resistividad térmica del suelo 1,5 km/W, Temperatura del suelo 20°C; trefoil
- Temperatura máxima al aire libre y en ductos 30°C; trefoil

**Recomendaciones para la instalación de los cables**

mm <sup>2</sup>	Diámetro del cable	Radios mínimos de curvatura		Esfuerzo de tracción
		En permanencia	Durante el tendido	
	mm	mm	mm	N
<b>1 x 50</b>	32	480	540	1500
<b>1 x 70</b>	34	510	560	2100
<b>1 x 95</b>	35	525	600	2850
<b>1 x 120</b>	37	555	630	3600
<b>1 x 150</b>	39	585	660	4500
<b>1 x 185</b>	40	600	690	5550
<b>1 x 240</b>	43	645	740	7200
<b>1 x 300</b>	45	675	740	9000
<b>1 x 400</b>	48	720	840	12000
<b>1 x 500</b>	51	765	900	15000
<b>1 x 630</b>	55	825	980	18900